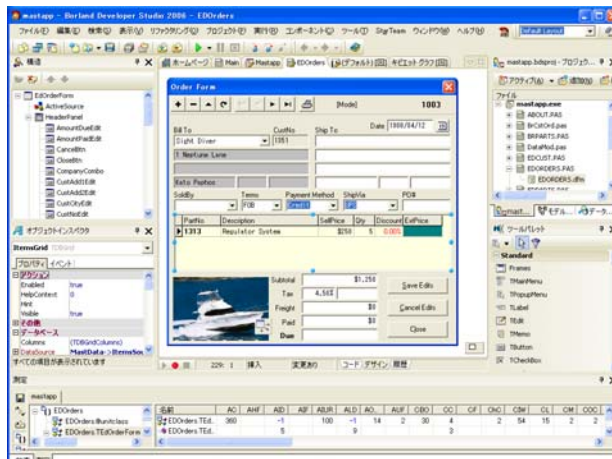


Borland®

Borland® Developer Studio 2006 Delphi®, C++Builder®, C#Builder®の最新バージョンを統合

Win32®と.NETの双方に対応し WINDOWS®アプリケーション開発を効率化

Borland® Developer Studio 2006 は、Delphi®, C++Builder®, C#Builder®の最新バージョンを単一環境に統合した Windows®向けビジュアル開発ツールです。目的に応じて Delphi、C/C++、C#言語を選択し、Win32®, .NET、ASP.NET などのアプリケーションを効率的に開発できます。Delphi 言語では、VCL を用いることで Win32 と .NET の双方をターゲットにした開発が可能。Win32 向け開発に対応した C++でも VCL を利用でき、ビジュアル開発の生産性を享受できます。効率的なデータベースアクセス、Delphi/C#コードとのリアルタイム同期を実現した Together®モデリング機能など、強力なテクノロジーが従来の Win32 から最新の .NET アプリケーションまでの幅広い開発に対応します。



Borland Developer Studio 2006 は、Delphi、C/C++、C#言語を適材適所で選択し、効率的なビジュアル開発によって、Win32、.NET、ASP.NET などのアプリケーションを迅速に開発できます。

特徴と利点

WINDOWS 開発に必要なすべての機能を単一環境に統合

Borland Developer Studio 2006 は、Delphi、C++Builder、C#Builder の最新バージョンを統合した統合環境です。Win32 向けの開発には Delphi、C/C++を、.NET 向けの開発には Delphi、C#を用いることができ、プラットフォームごとに最適な言語を選択して開発することができます。強力なクロスプラットフォームデバッガが、Win32 ネイティブコードと .NET が混在する複数の言語によって作成されたアプリケーションのデバッグをサポート。既存のアプリケーション資産を活かしながら、最新プラットフォームへの対応が可能になりました。

生産性向上を追及した強力なビジュアル環境

定評のあるマウス操作によるビジュアル開発機能により、デスクトップアプリケーション、データベースアプリケーション、Web アプリケーション、多層分散アプリケーションをすばやく開発できます。強力なリファクタリング機能やライブテンプレートなど、コードベースでの開発についても、飛躍的な効率化を実現しました。

WIN32 と .NET の双方に対応した VCL テクノロジー

Delphi 言語では、VCL (Visual Component Library) が Win32 と .NET の双方に対応しており、既存の Win32 アプリケーション資産を .NET へ移行させることはもちろん、双方をターゲットにした開発も可能です。

モデルの活用により設計/開発を効率化

新たに搭載された Together の UML モデリング機能が、よりよいアプリケーション設計を支援します。定評ある LiveSource®技術により、Delphi および C#のコードとモデル図のリアルタイム連動を実現。アプリケーションをコード、図のいずれからでも修正することができます。既存のアプリケーションコードも瞬時に UML 図で表示し、全体を俯瞰。複雑なシステムでも、効率よく改良していくことができます。

さらに、モデルドリブンフレームワーク ECO (Enterprise Core Objects™) III の搭載により、.NET 開発で高度なデザインドリブン開発を実現。データモデルとリレーションのビジュアル定義により、データベースの作成やマッピング、永続化、ユーザーインターフェースとの連携などを、特別なコーディングなしで実装できます。

C++によるビジュアル開発

C++による真のビジュアル開発を実現した C++Builder の最新バージョンを統合。Win32 SKD を用いた C++アプリケーションをマウス操作ですばやく開発できます。アプリケーション構築には、ANSI C++準拠のネイティブコードコンパイラが使われるため、プラットフォームのパワーを最大限に活かした高速なアプリケーションの作成が可能。強力な C++の機能はそのままだに、面倒な画面設計やデータベースアクセス機能の開発を飛躍的に効率化できます。

Borland® Developer Studio 2006

主な機能	d: Delphi(Win32)でサポート # : C#でサポート D: Delphi(.NET)でサポート C: C/C++でサポート			
		ARC	ENT	PRO
言語およびプラットフォーム				
DelphiおよびC/C++言語によるWin32向け開発	dC	■	■	■
DelphiおよびC#言語によるWinForms、ASP.NET、ASP.NET Web Servicesを含むMicrosoft .NET向け開発	D#	■	■	■
ビジュアル開発				
DelphiおよびC++言語によるWin32向けビジュアル開発をサポートするVCL	dC	■	■	■
Delphi言語による.NET向けビジュアル開発のサポートするVCL	D	■	■	■
DelphiおよびC#言語を用いた.NET Frameworkによるビジュアル開発	D#	■	■	■
IDE				
コード入力を効率化するライブテンプレート、スマートブロックコンプリート	dD#C	■	■	■
Win32ネイティブコードとNETアプリケーションが混在するコードをデバッグできるビジュアルデバッガ	dD#C	■	■	■
C/C++のメモリーリークを容易に検出できるCodeGuard C++ デバッカ	C	■	■	■
データベース開発およびアクセス				
データをビジュアル表示しながらGUI設計が可能なライブデータ	dD#C	■	■	■
クライアント/サーバーと多層型の双方に対応したdbExpress (for VCL) およびBDP ADO.NET (for WinForms/ASP.NET) データベースドライバ (Borland® InterBase® 7.5, Oracle® 10g, IBM® DB2® v8.x, Microsoft® SQL Server™ 2000/2005, Informix® v9.x, SQL Anywhere® v9, MySQL® v4.0.24, およびSybase® v12.5に対応)	dD#C	■	■	■
デスクトップデータベース (Paradox, dBASE) とXMLデータのサポート	dDC	■	■	■
BORLAND ECO™ IIIによるモデルドリブン開発				
モデルドリブン開発をサポートするEnterprise Core Objects (ECO) の基本機能	D#	■	■	■
複数のデータベース、複数のデータベースサーバーに対する永続化と同期のサポート	D#	■	■	■
ステートチャート図によるビジュアル定義が可能なECOステートマシン	D#	■	■	■
チームの生産性およびソースコード管理				
Borland® StarTeam®およびBorland® CaliberRM™の統合をサポート(*1)	dD#C	■	■	■
WEBアプリケーション開発				
IntraWeb V8.0によるWebアプリケーションのビジュアル開発(*2)	dDC	■	■	■
ASP.NETによるWebアプリケーションのビジュアル開発	D#	■	■	■
BORLAND® TOGETHER®のモデリング機能				
DelphiおよびC#コードとクラス図の完全な双方向連動をサポートするLiveSource	dD#	■	■	■
UML図およびデザインパターンのサポート	dD#	■	■	■
コードの潜在的な問題点を検出する検査/測定機能	dD#	■	■	■
HTMLドキュメントの生成	dD#	■	■	■

*1 Enterprise版、Architect版には、Borland® StarTeam® Standardのライセンスが同梱されています。Professional版でStarTeamを使用するには、別途ライセンスを購入いただく必要があります。また、Borland® CaliberRM™を使用するには、別途ライセンスを購入いただく必要があります。

*2 Professional 版には、ページ作成機能のみに機能制限された IntraWeb Page Edition が同梱されています。フルバージョンのIntraWebは、Enterprise版、Architect版に含まれています。

動作環境		
開発環境	実行環境(最小構成)	
<ul style="list-style-type: none"> ■ Intel® Pentium® III/M 1.4GHz または Pentium 4 1.4GHz 以上 (Pentium III/M 1.4GHz 以上または Pentium 4 2GHz 以上推奨) ■ Microsoft® Windows Server™ 2003 (SP1)、Microsoft® Windows XP Professional (SP2)、Windows® 2000 Professional (SP4)、Windows® 2000 Server (SP4) ■ CD-ROM ドライブまたは DVD-ROM ドライブ ■ SVGA 以上の解像度のディスプレイ (XGA 推奨) ■ マウスなどのポインティングデバイス 	<ul style="list-style-type: none"> ■ Intel Pentium II/300MHz 以上 ■ Microsoft Windows Server 2003 (SP1)、Microsoft Windows XP Professional (SP2)、Windows 2000 Professional (SP4)、Windows 2000 Server (SP4) ■ 128MB 以上の RAM ■ SVGA 以上の解像度のディスプレイ (XGA 推奨) 	<ul style="list-style-type: none"> ■ 512MB 以上の RAM (1GB 以上推奨) ■ 400MB~1.3GB の空きハードディスク容量 すべてのパーソナリティーのインストール : 1.3GB (*) Delphi for Win32®/.NET のみ : 1GB C++Builder のみ : 1GB C#Builder のみ : 400MB ■ 前提条件 (Microsoft® .NET Framework と SDK を含む) のための 750MB の空きディスク容量
<p>* オプションのサードパーティ製品のインストールに必要な容量は含まれていません。</p>		

希望小売価格(税込)

Borland Developer Studio 2006 Architect	¥399,000
Borland Developer Studio 2006 Enterprise	¥336,000
Borland Developer Studio 2006 Professional	¥84,000